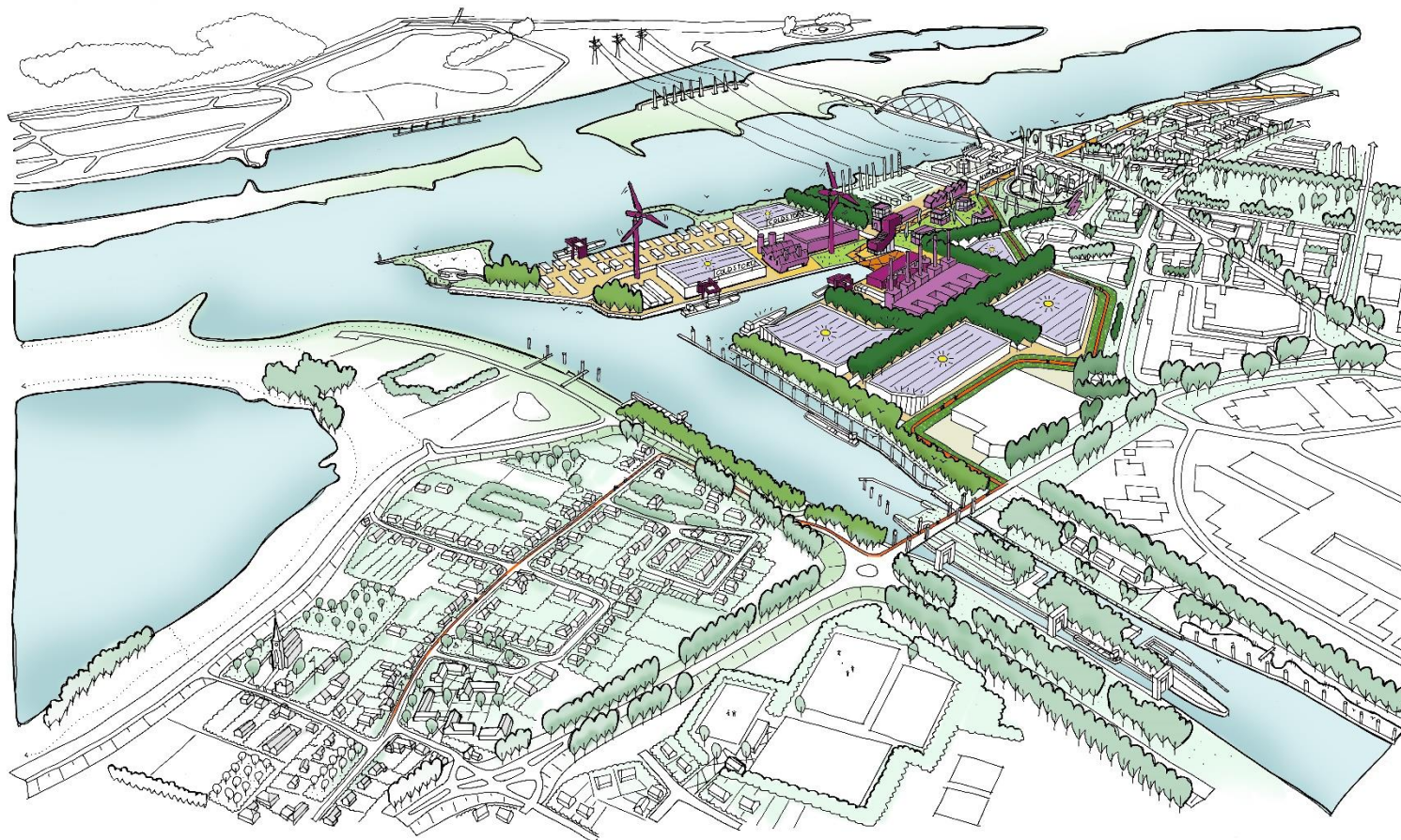


Inhoud

- 1. Welkom**
- 2. Inleiding**
 - Doel van de Bijeenkomst
- 3. Terugblik / Korte Herhaling**
 - Organisatie
 - Uitgangspunten Gebiedsvisie
 - Kernfuncties
 - Ruimtelijke Ordening
 - Participatie
- 4. Eindconcept Gebiedsvisie**
- 5. Vooruitblik / Planning**
 - Zienswijzen Gebiedsvisie
 - Behandeling / besluitvorming



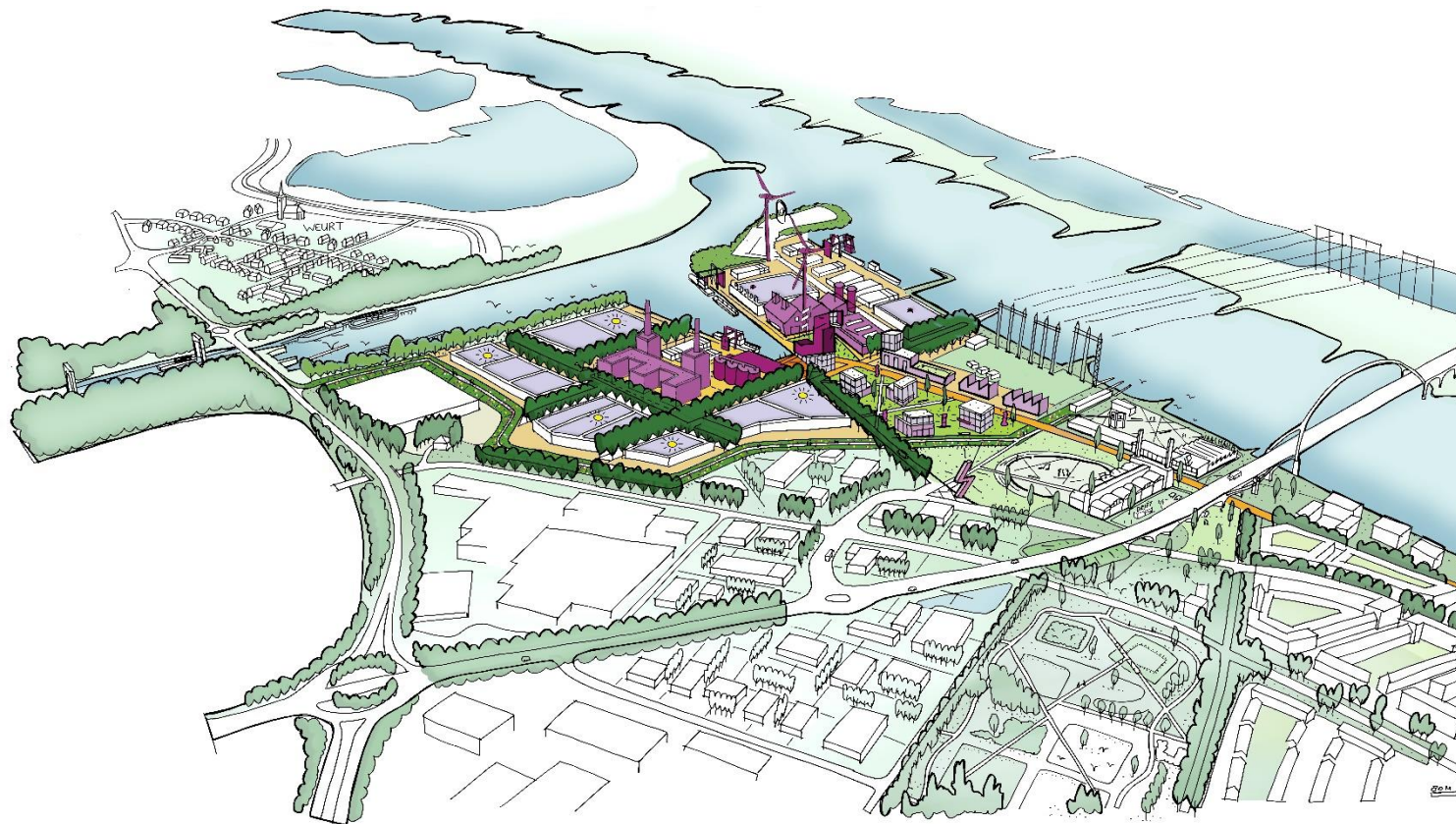
Inhoud

6. Milieuonderzoek

- Introductie MER
- Wat is NRD?
- Relatie met de Gebiedsvisie
- Wat wordt er onderzocht?
- Procedure en planning

7. Vragen & Antwoorden

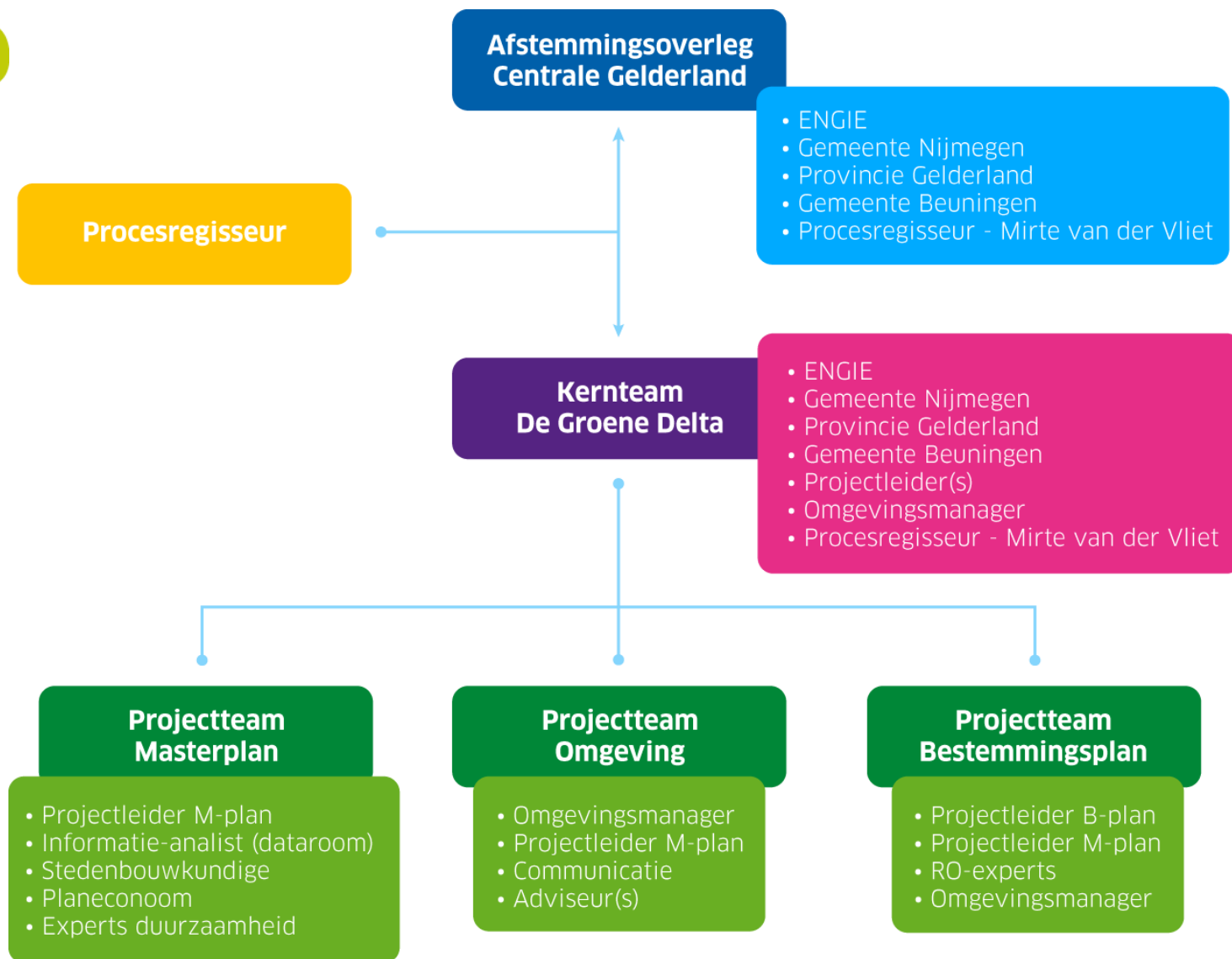
8. Tafelgesprek / Vervolg



3. Organisatie

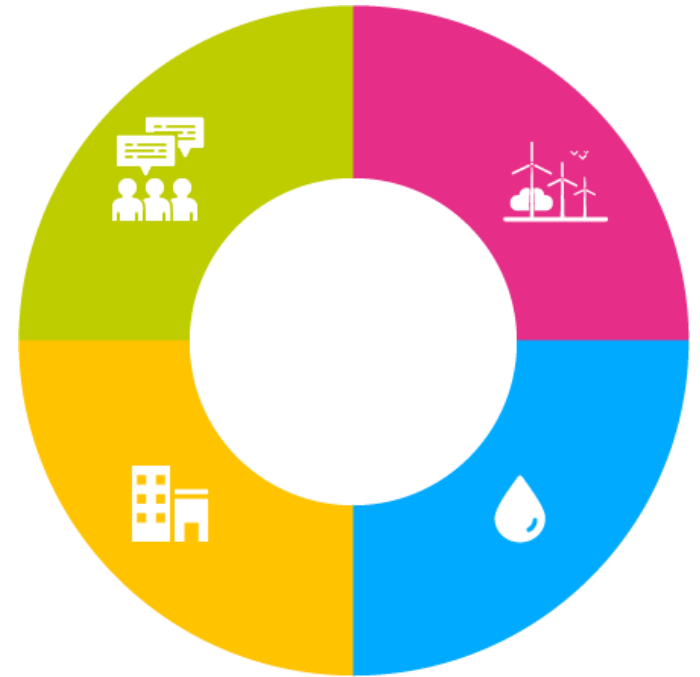
Rollen kernpartijen

- **ENGIE:**
Als grondeigenaar in de lead.
- **Gemeente Nijmegen:**
Samenwerkingspartner rond visie en participatie. Bevoegd gezag.
- **Provincie Gelderland:**
Samenwerkingspartner rond visie, en RPW in het bijzonder.
- **Gemeente Beuningen:**
Als buurgemeente direct betrokken vanwege belangenbehartiging omwonenden en benutten kansen.



3. Uitgangspunten Gebiedsvisie

- Bijdragen aan de **energietransitie**
- Onderdeel blijven van het **geluidgezoneerde industrieterrein TPN-West**
- Ruimte bieden voor **watergebonden bedrijvigheid** (o.a. logistiek)
- Openen van het terrein, **verbinden** van Weurt en Nijmegen West
- Ontwikkelen als **vitaal werkgebied**
- Continu **afstemmen** met de omgeving, samen ontwikkelen



3. Kernfuncties

ENGIE blijft
Energiefunctie is leidend

Watergebonden- en
verbonden bedrijvigheid



Andersoortige bedrijvigheid

Concept gebiedsvisie Waal Energie

3. Kernfuncties - Energiehart




Zonnevelden, zon op dak,
windmolens



Energiedragers- en opslag
zoals waterstof en batterijen



Opwekken van duurzame warmte
door slimme combinatie



Aardwarmte
Warmte uit de Waal
Warmte uit biomassa



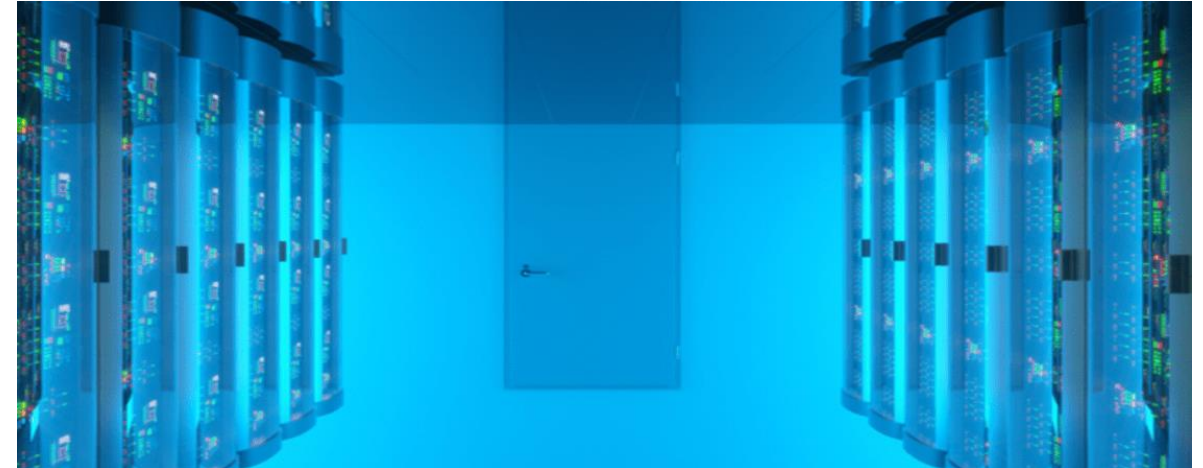
Reservering voor grootschalige
energieopwekking & campus

3. Kernfuncties - Anders



Nijmegen
Logistiek Centrum van de
Toekomst

Zeker ruimte voor (bijvoorbeeld)
natte logistiek



Misschien ruimte voor elektrische
stadsdistributie, data centers,
(energie intensieve) maakindustrie

3. Ruimtelijke Ordening

LEGENDA Mogelijke invulling

ENERGIE

- 1 ENGE kantoor
(beveiliging, educatie- en onderzoekcentrum, werkplekken, laboratorium en restaurant)
- 2 Warmtecentrale
- 3 Energieopslag van, en naar het water
- 4 Windturbine
- 5 Zonnepanelen (op daken)
- 6 Reservering grootschalige energie opwek
- 7 Energieplein en testlocatie
- 8 Kleinschalige experimenten energie
- 9 TennaT

MEDIVUIGHEID

- 10 Containerterminal (BCTN)
- 11 Koelhuis
- 12 Locaties voor nieuwe bedrijvigheid met grote energievraag
(bijv. stadshofbouw, data center, maakindustrie)
- 13 Kennisintensieve bedrijvigheid
(bijv. energiegerelateerde start-ups, opleiding, kennisinstituut, kantoren, laboratorium, werkplaats)

INFRASTRUCTUUR

- 14 Langzaamverkeersroute naar het centrum
- 15 Bloemendijk
(langzaamverkeersroute van, en naar Weurt)
- 16 Hoofdonsluiting gemotoriseerd verkeer
- 17 Optie tweede ontsluiting
- 18 Private ontsluitingsweg
(o.v.v. Rijkswaterstaat)
- 19 Instoekhaven

OVERIG

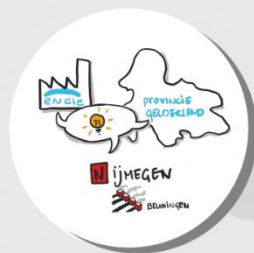
- 20 Culturele hotspot NYMA
(Waalhallen & De Vaart)
- 21 Locatie bijzonder kunstobject
- 22 Ecologische zone / geluidswal
- 23 Bezoekerspunt windturbine
- 24 Zoeklocatie voor bijzonder, recreatief concept



3. Participatie

Participatieproces Gebiedsvisie

Omwonenden denken mee



ENGIE, provincie en gemeenten denken mee

Afwegingskader

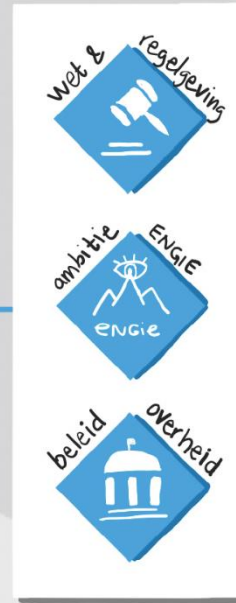


Gebiedsvisie

Bijeenkomsten
6 en 10 april 2019



Afwegingskader



Verfijning plan
samen met partners

Bijeenkomst over
milieu effecten



START
formele
procedure

4. Gebiedsvisie

- Input bewonersdag 6 april, bedrijvendag en raadsvergadering op 10 april verwerkt in eindconcept
- Belangrijkste aanvullingen/correcties:
 - Perspectief Weurt en visualisatie woningen
 - Groene Hub en Smart Energy in de regio
 - Concretisering en uitwerking hart van duurzame energie
 - Circulariteit, vestigingsbeleid en parkmanagement



Gebiedsvisie Waal Energie

Nieuwe bestemming terrein Centrale Gelderland



Centrale Gelderland wordt gesloopt en als gevolg daarvan krijgt het terrein een nieuwe bestemming. Deze gebiedsvisie schetst de uitgangspunten en de hoofdstructuur voor de herontwikkeling van het terrein. Het document vormt daarmee het kader voor het nieuwe bestemmingsplan verbrede reikwijdte (pilot omgevingswet) en de verdere ontwikkeling van Centrale Gelderland.

Er wordt gestreefd naar een herontwikkeling die goed aansluit op de bestaande en in ontwikkeling zijnde omliggende functies. Een gebied dat bijdraagt aan de maatschappelijke opgaves aangaande energie, klimaat en werkgelegenheid en waar bewoners uit Nijmegen en Beuningen trots op kunnen zijn. ENGIE blijft als bedrijf en grondelgenaar aanwezig op de locatie en is op zoek naar partners om in afstemming met de omgeving tot invulling van het terrein te komen.

4. Gebiedsvisie – Groene Hub

- Ambitie van de regio om energieprofiel te versterken (bestuursakkoord), mede door ontwikkeling 'groene hubs'
- Groene hub: nieuwe functies hebben een **onderlinge samenhang**, waar ondernemers samenwerken op het gebied van energie, water, afval, grondstoffen en logistiek. Synergie tussen bedrijven is daarbij het uitgangspunt: **de output van het ene bedrijf is de input voor een ander.**
- Verschillende terreinen onderscheidend van elkaar (IPKW, InnoFase)
- Terrein Centrale Gelderland focust op grootschalige energieopwekking & watergebondenheid

SLIM SCHOON DUURZAAM
de groene hub
SAMEN GROEN OP WEG IN DE REGIO ARNHEM-NIJMEGEN

Vijf Hubs Groen produceren De Groene Hub

SCHOON OV
steeds groener openbaar vervoer

GROEN PRODUCEREN
van groen afval naar grondstof

SLIM VERVOEREN
efficiënt en duurzaam

DUURZAAM RIJDEN
alternatieve bronnen

De locatie van Electrabel transformeert de komende jaren tot de groene delta van Nijmegen

REGIONAAL PROGRAMMA WERKLOCATIES

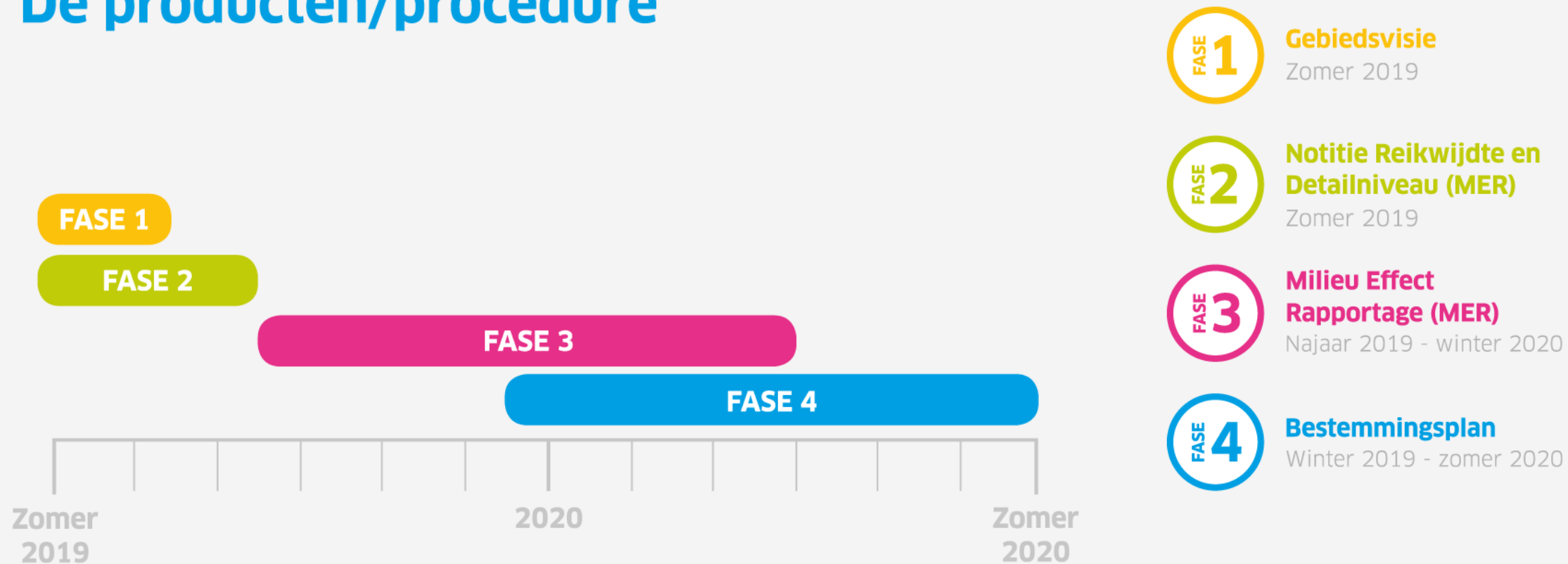
regio arnhem nijmegen

A Bergerden
B Industriepark Kleefse Waard, Arnhem
C InnoFase Duiven
D Nijmegen-West en Beuningen
E Renkum

5. Vooruitblik

- Gebiedsvisie ter inzage t/m 17 juli
 - Informatiebalie in de Stadswinkel, Mariënborg 30 te Nijmegen
 - www.nijmegen.nl | zoekterm 'waal energie'
- Zienswijzen t/m 17 juli per brief naar:
College van burgemeester en wethouders
t.a.v. de afdeling Projectmanagement en Ruimtelijke Kwaliteit (bureau PK30)
Postbus 9105
6500 HG Nijmegen
- Na zomer definitieve gebiedsvisie met Nota van Antwoord naar de raad voor vaststelling

De producten/procedure



- FASE 1** Gebiedsvisie
Zomer 2019
- FASE 2** Notitie Reikwijdte en Detailniveau (MER)
Zomer 2019
- FASE 3** Milieu Effect Rapportage (MER)
Najaar 2019 - winter 2020
- FASE 4** Bestemmingsplan
Winter 2019 - zomer 2020

6. Milieuonderzoek – Introductie MER

- Bedacht eind jaren '80: milieu volwaardig betrekken bij besluitvorming
- Plannen en projecten
- Plan-MER
- Commissie m.e.r. beoordeeld volledigheid en objectiviteit
- Eén van de eerste stappen: Raadplegen betrokken instanties over reikwijdte en detailniveau van het milieueffectrapport



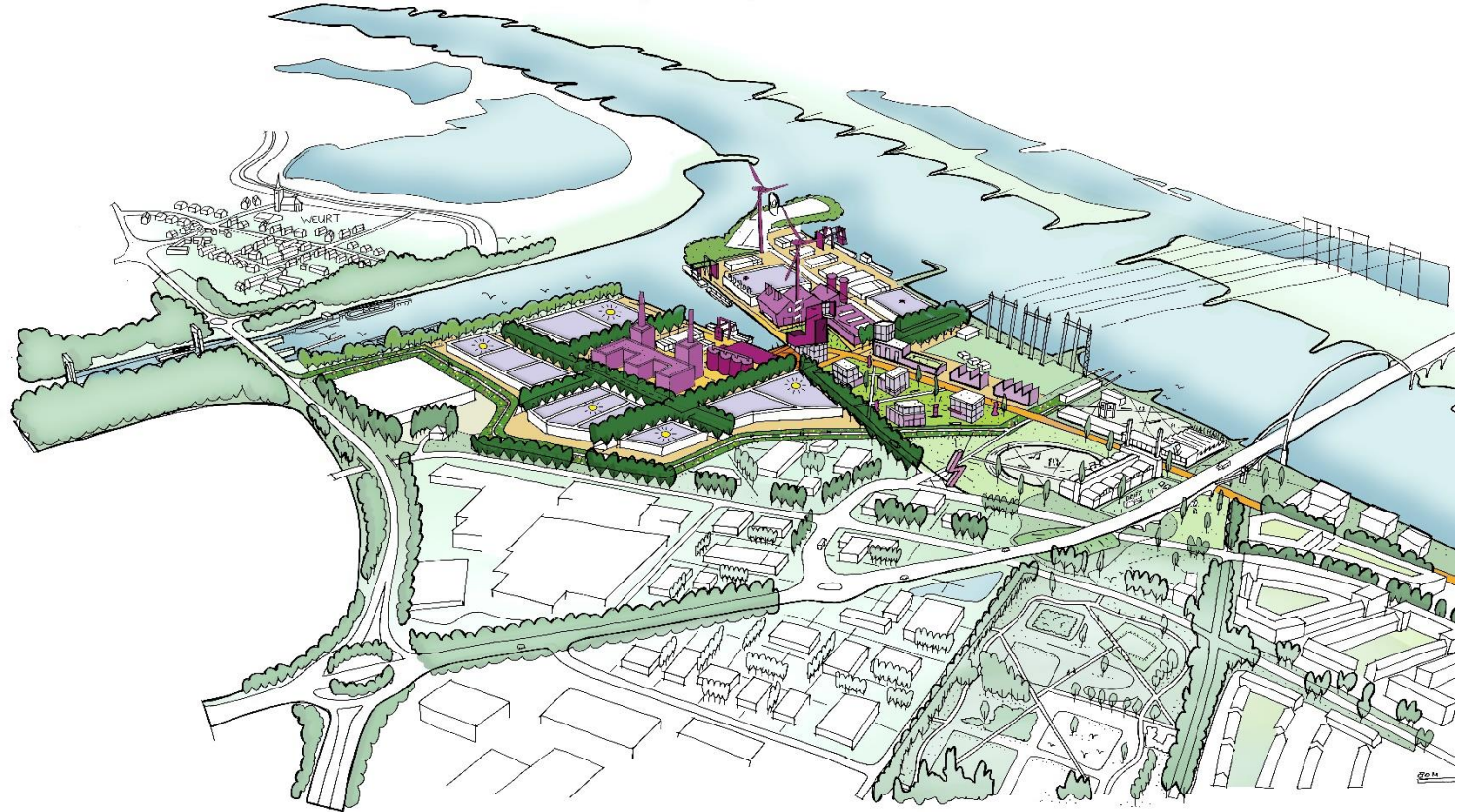
6. Milieuonderzoek – Wat is NRD?

- Bedoeld voor raadplegen instanties, maar ook ter inzage
- Het hoe en waarom van initiatief of plan:
 - Nut en noodzaak
 - Beleid
 - Eerdere keuzes/besluiten
- Een zo helder mogelijke afbakening van de inhoud:
 - Milieuaspecten
 - Alternatieven/scenario's/varianten



6. Milieuonderzoek – Relatie met gebiedsvisie

- De Gebiedsvisie vormt de basis
- Nut en noodzaak onderbouwd vanuit sloop centrale, opwek van duurzame energie en watergebonden bedrijvigheid
- Alternatieven:
 - Autonome ontwikkeling
 - Gebiedsvisie
 - Optimalisatie gebiedsvisie



6. Milieuonderzoek – Wat wordt er onderzocht?

Bereikbaarheid

Verkeer

Kwaliteit leefomgeving & gezondheid

Geluid

Luchtkwaliteit

Natuur

Externe Veiligheid

Geur

Duurzame inrichting

Bodem & Water

Duurzaam ruimtegebruik

Energie

Landschap, Cultuurhistorie &
Archeologie



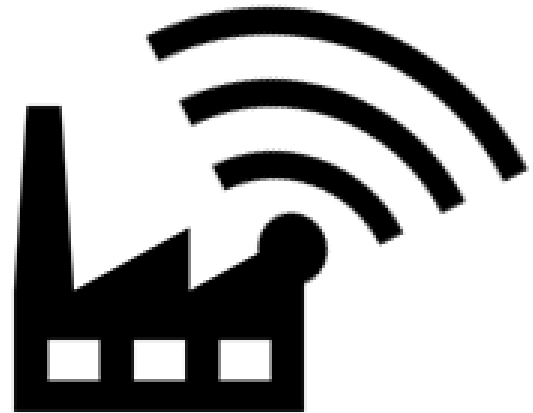
6. Milieuonderzoek – Verkeer

- Veranderingen in vervoerskeuzen
- Met verkeersmodel gekeken naar ontsluiting van gebied op hoofdwegennet
- Bestaande infrastructuur voldoende capaciteit?
- Verkeerscijfers uit model weer input voor andere milieuaspecten en beoordeling van de verkeersveiligheid

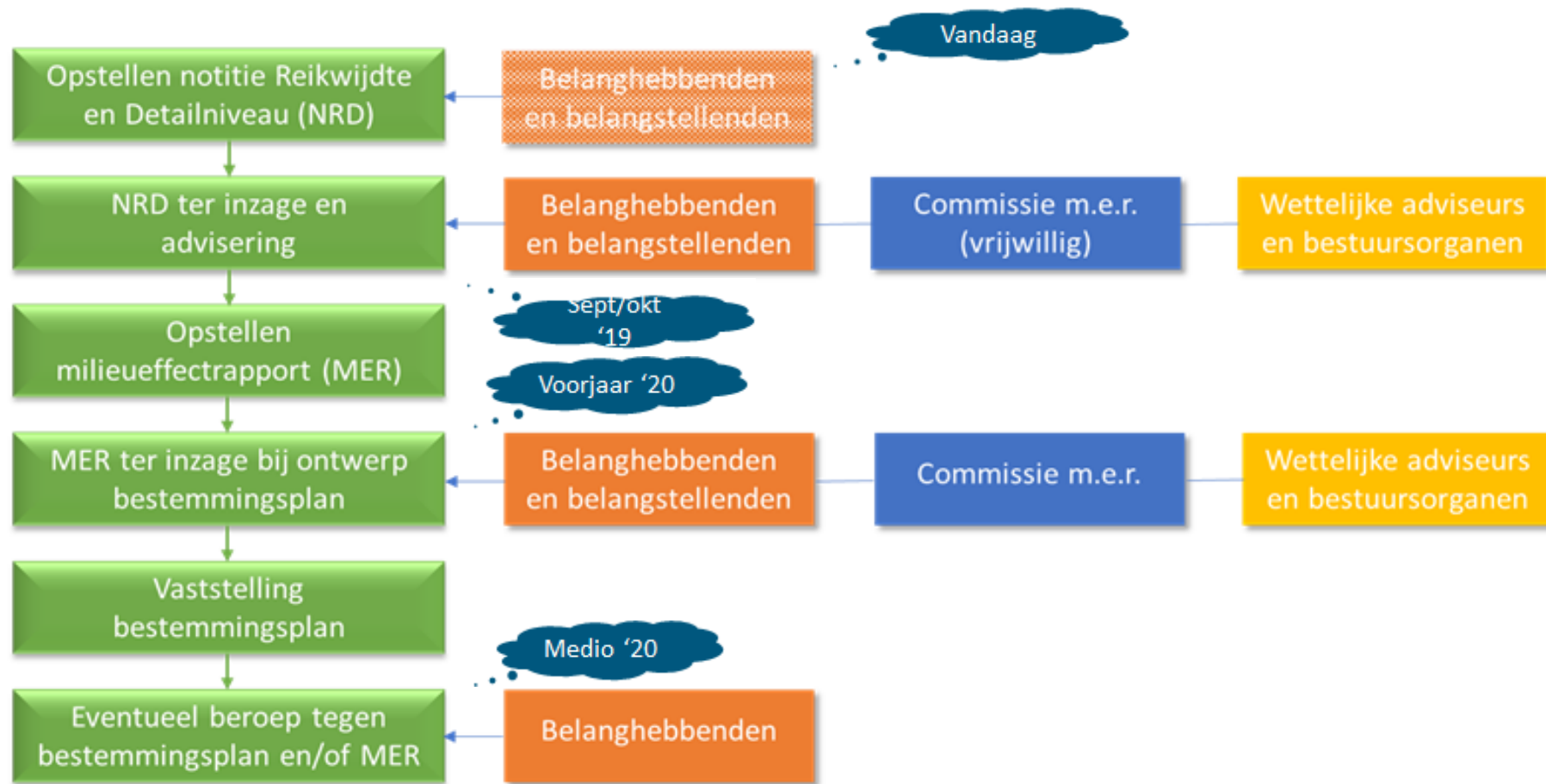


6. Milieuonderzoek – Geluid

- We werken met de geluidszone zoals deze is vastgesteld, daarin is ook rekening gehouden met piekgeluiden van BCTN
- Berekeningen van de geluidruimte zonder de kolencentrale
- Berekeningen van de geluidruimte met de Gebiedsvisie
- Bepalen van mogelijkheden voor optimalisatie
- Berekening van cumulatief geluid met wegverkeer en windturbines



6. Milieuonderzoek – Procedure & Planning



7. Vragen & Antwoorden



8. Tafelgesprek

Reactiemogelijkheden

- info@centralegelderland.com
- www.centralegelderland.nl